

Двигатель	Cummins QSL9.3
Номинальная мощность	180 кВт (240 л. с.) при 2200 об/мин
Ширина режущей кромки	4270 мм
Максимальная скорость	42 км/ч
Тяговое усилие на сцепке	93 кН
Эксплуатационная масса	17 000 кг

# 4230D

АВТОГРЕЙДЕР



СУРОВЫЙ МИР. НАДЕЖНАЯ ТЕХНИКА.

# 4230D СПЕЦИФИКАЦИЯ >>>

## ДВИГАТЕЛЬ

Экологический стандарт	Tier 3 / Stage III
Марка	Cummins
Модель	QSL9.3
Номинальная мощность	180 кВт (240 л. с.) при 2200 об/мин
Максимальный крутящий момент	1186 Н·м
Количество цилиндров	6
Система подачи воздуха	С турбокомпрессором и промежуточным охладителем воздушно-воздушного типа

## ТРАНСМИССИЯ

Тип трансмиссии	Переключение под нагрузкой
Гидротрансформатор	Трехэлементный с одним турбинным колесом
Максимальная скорость движения, вперед	42 км/ч
Максимальная скорость движения, назад	26,2 км/ч
Количество передач переднего хода	6
Количество передач заднего хода	3

## МОСТЫ

Тип дифференциала	С ограниченным проскальзыванием
Тип главной передачи	Цепной привод
Качание оси	16°
Угол наклона передних колес	18° (правое/левое)

## РУЛЕВОЕ УПРАВЛЕНИЕ

Конфигурация рулевого управления	Рулевое механическое с датчиком нагрузки
Давление разгрузки рулевой системы	16,7 МПа
Минимальный радиус поворота	7200 мм
Угол поворота	±50°
Угол складывания рамы	±27°

## ТОРМОЗА

Тип рабочего тормоза	Колодочный
Местонахождение рабочего тормоза	Задний мост

## ШИНЫ

Типоразмер шин	17,5–25
----------------	---------

## ГИДРАВЛИЧЕСКАЯ СИСТЕМА

Тип главного насоса	Шестеренный
Давление разгрузки контура рабочего оборудования	20 МПа
Расход главного насоса	122 л/мин

## РАБОЧИЕ ХАРАКТЕРИСТИКИ

Максимальное тяговое усилие	93 кН
Давление резания	8300 кг

## ХАРАКТЕРИСТИКИ ВЕДУЩЕГО ТАНДЕМНОГО МОСТА

Высота	600 мм
Ширина	210 мм
Расстояние между центрами	1538 мм

## ХАРАКТЕРИСТИКИ ОТВАЛА

Угол среза грунта	28–74°
Подъем отвала над грунтом	570 мм
Боковое смещение отвала, вправо/влево	635/765 мм
Максимальный угол наклона отвала	90°
Глубина среза	736 мм
Вращение поворотного круга	360°
Диаметр поворотного круга	1455 мм
Толщина поворотного круга	140 мм

## РАЗМЕРЫ

Колесная база	6230 мм
Общая длина	9090 мм
Габаритная высота с кабиной	3380 мм
Дорожный просвет под передним мостом	602 мм
Стандартная длина отвала	4270 мм
Стандартная толщина отвала	19 мм
Стандартная высота отвала	645 мм

## ЭКСПЛУАТАЦИОННАЯ МАССА

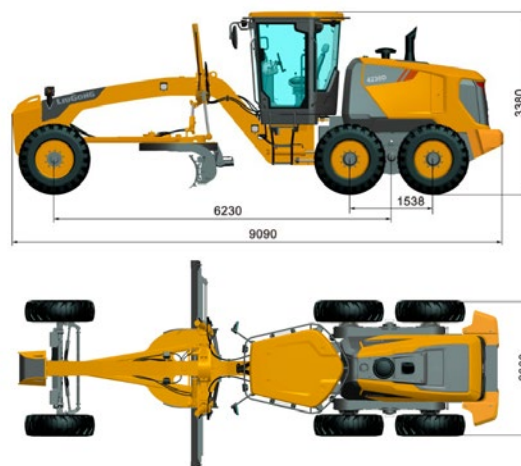
Эксплуатационная масса	17 000 кг
------------------------	-----------

## ЗАПРАВОЧНЫЕ ЕМКОСТИ

Топливный бак	348 л
Моторное масло	21 л
Система охлаждения	35 л
Бак для гидравлической жидкости	165 л
Трансмиссия и гидротрансформатор	33 л
Сдвоенные мосты, каждый	40 л

## ДОПОЛНИТЕЛЬНОЕ ОБОРУДОВАНИЕ

Задний рыхлитель
Передний отвал
Система автоматического выравнивания
Проблесковый маячок
Картер червячной передачи с фрикционом



Единицы измерения: мм

## Guangxi LiuGong Machinery Co., Ltd.

No. 1 Liutai Road, Liuzhou, Guangxi 545007, КНР  
Тел.: +86 772 3886124 Электронная почта: overseas@liugong.com  
[www.liugong.com](http://www.liugong.com)

Технические характеристики и конструкции могут быть изменены без предварительного уведомления. На показанные машины может быть установлено дополнительное оборудование. В зависимости от региона стандартное и дополнительное оборудование LiuGong может различаться. Обратитесь к Вашему дилеру LiuGong для получения информации касательно Вашего региона.



VOLOGDASCAN

[www.dstvs.ru](http://www.dstvs.ru)

8 800 511 91 91

Звонок по России бесплатный

Архангельск  
ул. Дюковская, д. 37/2

Вельск  
ул. Горького, д. 1/22

Вологда  
ул. Гагарина, д. 83а

Петрозаводск  
ул. Заводская, д. 2

Санкт-Петербург  
п. Шушары, Московское ш., д. 15в