



Двигатель	Yuchai YC6J175L-T20
Номинальная мощность	129 kW (173 л.с.) при 2200 об/мин
Эксплуатационная масса	14 100 кг
Стандартный размер ковша	2.3-4.2 м <sup>3</sup>
Стандартное усилие отрыва	129 kN
Стандартная высота разгрузки	2 986 мм

# 842T ФРОНТАЛЬНЫЙ ПОГРУЗЧИК

# 842T ТЕХНИЧЕСКИЕ ХАРАКТЕРИСТИКИ >>>

## ДВИГАТЕЛЬ

Экологический стандарт	Tier 2 / Stage II
Производитель	Yuchai
Модель	YC6J175L-T20
Номинальная мощность	129 kW (173 л.с.) при 2200 об/мин
Макс. крутящий момент	757 N·m при 1550 об/мин
Объём ДВС	6,5 л
Количество цилиндров	6
Система подачи воздуха	С турбонаддувом и промежуточным охлаждением воздуха

## ТРАНСМИССИЯ

Тип трансмиссии	Планетарная с переключением под нагрузкой
Гидротрансформатор	Двухступенчатый, четырехэлементный
Макс. скорость движения вперед	40,5 км/ч
Макс. скорость движения назад	18,4 км/ч
Количество передач переднего хода	2
Количество передач заднего хода	1

## МОСТЫ

Тип переднего дифференциала	Открытый
Тип заднего дифференциала	Открытый
Колесная база	±12°

## РУЛЕВОЕ УПРАВЛЕНИЕ

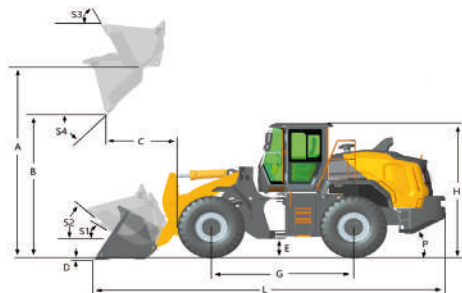
Конфигурация рулевого управления	Гидравлическое рулевое управление с измерением нагрузки
Давление разгрузки рулевого управления	17,2 МПа

## ТОРМОЗНАЯ СИСТЕМА

Тип рабочего тормоза	Сухой, дисковый
Привод рабочего тормоза	Пневмогидравлический
Тип стояночного тормоза	Барабанного типа
Привод стояночного тормоза	Механический

## ГИДРАВЛИЧЕСКАЯ СИСТЕМА

Тип основного насоса	Шестеренчатый
Давление разгрузочного клапана	19,4 МПа
Время подъём	4,9 с
Время разгрузки	1,1 с
Время опускания	3,1 с
Максимальное время полного цикла	9,1 с



## ХАРАКТЕРИСТИКИ ПОГРУЗЧИКА С СТАНДАРТНОЙ СТРЕЛОЙ И С СТАНДАРТНЫМ КОВШОМ 2,3 М³

Опрокидывающая нагрузка — прямое положение (ISO 14397-1:2007)	10 300 кг
Опрокидывающая нагрузка — при полном повороте (ISO 14397-1:2007)	8 800 кг
Усилие отрыва ковша	129 кН
A Максимальная высота оси шарнира	3 998 мм
B Высота разгрузки по кромке ковша в положении разгрузки	2 986 мм
C Вылет ковша при полной высоте разгрузки	955 мм
D Максимальная глубина копания, ковш находится на уровне земли	38 мм
S <sub>1</sub> Угол наклона назад на уровне земли	42°
S <sub>2</sub> Угол наклона назад ковша в транспортном положении	48°
S <sub>3</sub> Угол наклона назад ковша на максимальной высоте	60°
S <sub>4</sub> Максимальный угол наклона назад на полной высоте	45°

## ХАРАКТЕРИСТИКИ КОВША

Объём ковша	2,3-4,2 М³
-------------	------------

## РАЗМЕРЫ

E Дорожный просвет	388 мм
G Колесная база	3 000 мм
H Высота кабины	3 340 мм
J Ширина колеи	1 950 мм
K Ширина по шинам	2 466 мм
L Длина с ковшом на земле	7 691 мм
M Угол поворота в обе стороны	40°
P Угол съезда сзади	28°
R <sub>1</sub> Радиус поворота по внешней стороне ковша	6 094 мм
R <sub>2</sub> Радиус поворота по внешней стороне шины	5 478 мм
W Ширина по ковшу	2 756 мм

## ШИНЫ

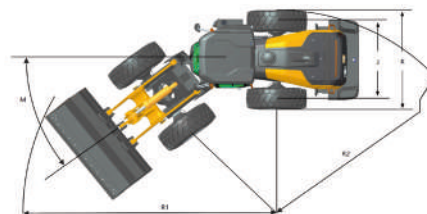
Размер шин 17.5-25PR12	20.5-25 PR16
------------------------	--------------

## ЭКСПЛУАТАЦИОННАЯ МАССА

Эксплуатационная масса	14 100 кг
------------------------	-----------

## ЗАПРАВочНЫЕ ёмкости

Топливный бак	190 л
Моторное масло	17 л
Система охлаждения	35 л
Гидравлическая система	145 л
Трансмиссия и гидротрансформатор	42 л
Мосты передний/задний	29 л / 32 л



## «ЛЮГОНГ МАШИНЕРИ РУС»

Представительство LiuGong в России  
Т.: +7 495 249 04 06 | 8 800 250 88 58  
www.liugong.com

Технические характеристики и внешний вид машины могут быть изменены без предварительного уведомления. Машины могут быть изображены с опциональным оборудованием. Стандартное и дополнительное оборудование LiuGong в разных регионах может отличаться. О возможности поставки конкретных моделей вы можете уточнить у дистрибьютора LiuGong. Мощность переведена из кВт в л. с. из расчета 1 кВт = 1,3410 л. с.

12/2025 Designed by LiuGong  
Replace the previous versions of 11/2025