



ФРОНТАЛЬНЫЙ ПОГРУЗЧИК 862H



Двигатель	Cummins 6LTAA8.9
Полная мощность	179 кВт / 243 л. с. при 2200 об/мин
Полезная мощность	162 кВт / 220 л. с. при 2200 об/мин
Эксплуатационная масса	19 958 кг
Вместимость стандартного ковша	4 м ³
Вырывное усилие ковша	174 кН
Стандартная высота разгрузки	2983 мм

ФРОНТАЛЬНЫЙ ПОГРУЗЧИК 862Н



ДВИГАТЕЛЬ

Экологический стандарт	Tier 2/Stage II
Производитель	Cummins
Модель	6LTAA8.9
Полная мощность	179 кВт / 243 л. с. при 2200 об/мин
Полезная мощность	162 кВт / 220 л. с. при 2200 об/мин
Номинальная мощность	261 кВт / 350 л. с. при 2100 об/мин
Макс. крутящий момент	1180 Nm
Объем ДВС	8,9 л
Количество цилиндров	6
Система подачи воздуха	С турбокомпрессором и интеркулером

ТРАНСМИССИЯ

КПП	Многовальная с переключением под нагрузкой
Гидротрансформатор	Трехэлементный одноступенчатый
Макс. скорость движения вперед	37 км/ч
Макс. скорость движения назад	26 км/ч
Количество передач переднего хода	4
Количество передач заднего хода	3

МОСТЫ

Тип переднего дифференциала	LSD
Тип заднего дифференциала	LSD
Качание оси	±12°

РУЛЕВОЕ УПРАВЛЕНИЕ

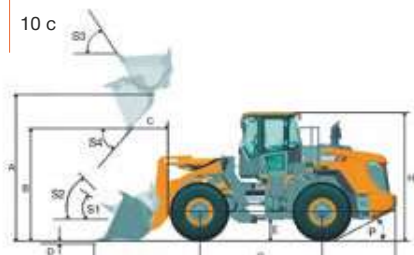
Конфигурация	Шарнирное сочленение
Давление разгрузки	19 МПа

ТОРМОЗА

Тип рабочего тормоза	Дисковый тормоз в масляной ванне
Привод рабочего тормоза	Гидравлический
Тип стояночного тормоза	Электронноуправляемый
Привод стояночного тормоза	Механический с пневмоуправлением

ГИДРАВЛИЧЕСКАЯ СИСТЕМА

Тип главного насоса	Шестеренчатый
Давление разгрузки	20,7 МПа
Время подъема стрелы	5,7 с
Время выгрузки	1,3 с
Время опускания	3 с
Мин. продолжительность полного цикла	10 с



ХАРАКТЕРИСТИКИ СТРЕЛЫ ПОГРУЗЧИКА СО СТАНДАРТНЫМ КОВШОМ 4 М³

Нагрузка опрокидывания прямая, ISO 14397-1:2007	16 142 кг
Нагрузка опрокидывания при полном повороте, ISO 14397-1:2007	13 642 кг
Вырывное усилие ковша	174 кН
A Макс. высота шарнирного пальца	4212 мм
B Макс. высота выгрузки	2983 мм
C Расстояние выгрузки на макс. высоте	1312 мм
D Макс. глубина копания	80 мм
S1 Запрокидывание ковша на уровне земли	43°
S2 Запрокидывание ковша при перемещении	48°
S3 Запрокидывание ковша на макс. высоте	63°
S4 Макс. угол выгрузки на макс. высоте	45°

ХАРАКТЕРИСТИКИ КОВША

Объем ковша	3 - 6,5 м³
-------------	------------

РАЗМЕРЫ

E Клиренс	431 мм
G Колесная база	3450 мм
H Высота кабины	3467 мм
J Колея	2280 мм
K Ширина по шинам	2880 мм
L Длина по ковшу	8793 мм
M Угол поворота	38°
P Задний угол свеса	27°
R1 Радиус поворота по внешней кромке ковша	7253 мм
R2 Радиус поворота по внешней стороне шины	6450 мм
W Ширина по ковшу	3232 мм

ШИНЫ

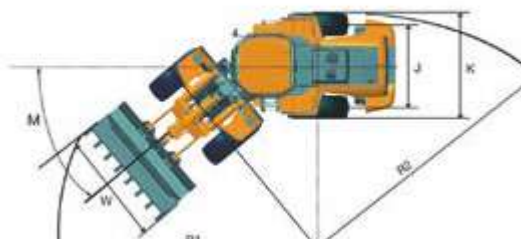
Типоразмер шин	23,5 - 25
----------------	-----------

ЭКСПЛУАТАЦИОННАЯ МАССА

Эксплуатационная масса	19 958 кг
------------------------	-----------

ЗАПРАВочНЫЕ ЕМКОСТИ

Топливный бак	330 л
Моторное масло	22 л
Система охлаждения	52 л
Гидравлическая система	280 л
Трансмиссия и гидротрансформатор	35 л
Мосты, каждый	41 л



ООО «ВологдаСкан» – официальный дистрибьютор LiuGong на Северо-Западе

8 800 511-91-91 (бесплатный звонок по России)
inbox@vologdascan.ru / www.dstvs.ru

Технические характеристики и внешний вид машины могут быть изменены без предварительного уведомления. Машины могут быть изображены с опциональным оборудованием. Стандартное и дополнительное оборудование LiuGong в разных регионах может отличаться. О возможности поставки конкретных моделей вы можете уточнить у дистрибьютора LiuGong. Мощность переведена из кВт в л. с. из расчета 1 кВт = 1,35962 л. с.